



**תכנון גן מוזיאון הטבע, ירושלים
עבודות סטודנטים**

**שנה א' בית הספר לארכיטקטורה, התכנית לאדריכלות נוף, בצלאל
בהנחיית אדריכלית נוף אביטל חגי**

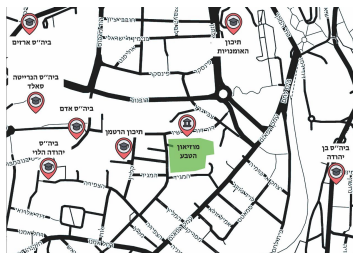
**שנה ד', סטודיו תמאטי, בית הספר לארכיטקטורה, אריאל
בהנחיית אדריכלית נוף ד"ר מיכל ביטון**

אביב תשפ"ד 2024

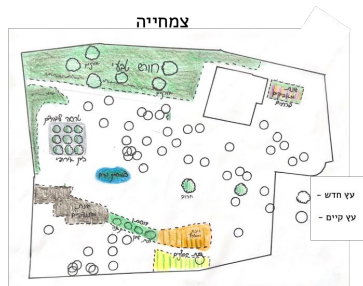


שם הסטודנט: רן הורביץ שם העבודה: "עלה ולמד" - גן המוזיאון כמרכז לימודי

בתי הספר - השכונה הגרמנית



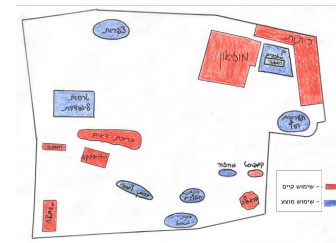
צמחייה



קושרים ומחברים (נגישות)



שימושים קיימים - מוצעים



מטרות התכנון



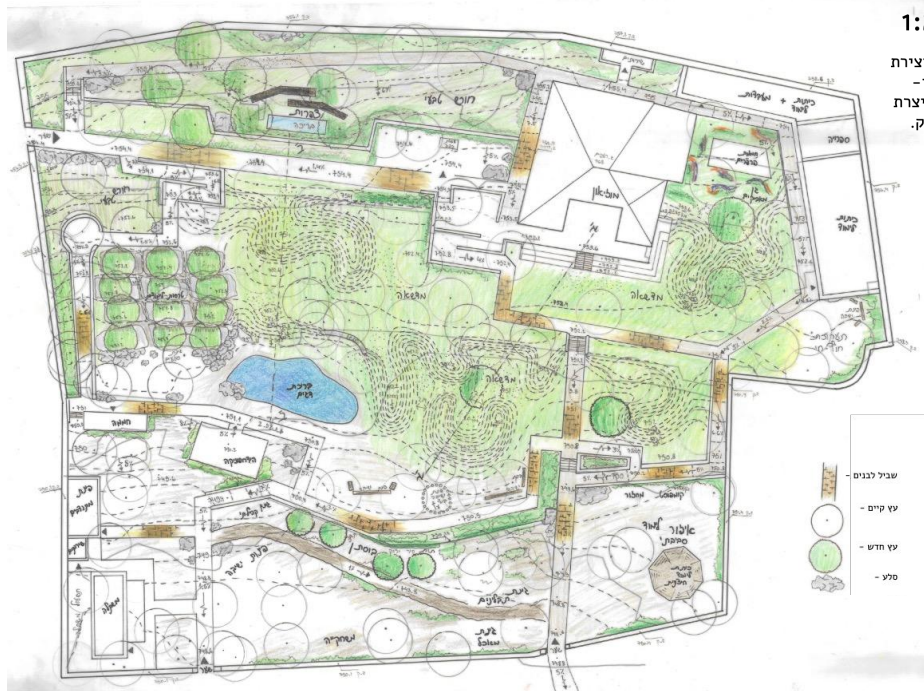
- חיבור הגן למוזיאון.
- המוזיאון והגן כמרכז לימודי חיצוני לבתי הספר באיזור.
- תכני המוזיאון בשטח הגן כתחנות למידה - חי, צומח, סביבה.
- שילוב לימודיות לצד משחקיות בגן המוזיאון - מדשאה ירוקה מרכזית.
- חיזוק הקשר בין תלמידי בתי הספר לשכונה ולטבע העירוני.
- חיזוק הקשר הבין דורי בין תלמידי בתי הספר וקהילת המתנדבים.
- נגישות מלאה.





שם הסטודנט: רן הורביץ שם העבודה: "עלה ולמד" - גן המוזיאון כמרכז לימודי

מודל - שינוי טופוגרפיה

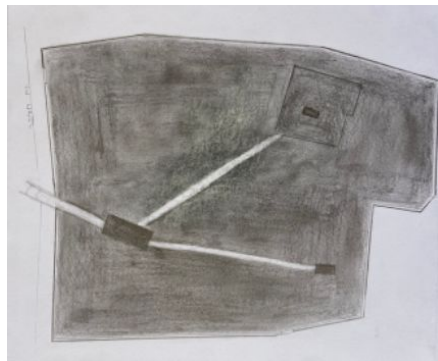




שם הסטודנט: שרון לוי שם העבודה: טבע פרא-אדם



מצב מוצע- שימוש במים
כחיבור בין מוזיאון לגן



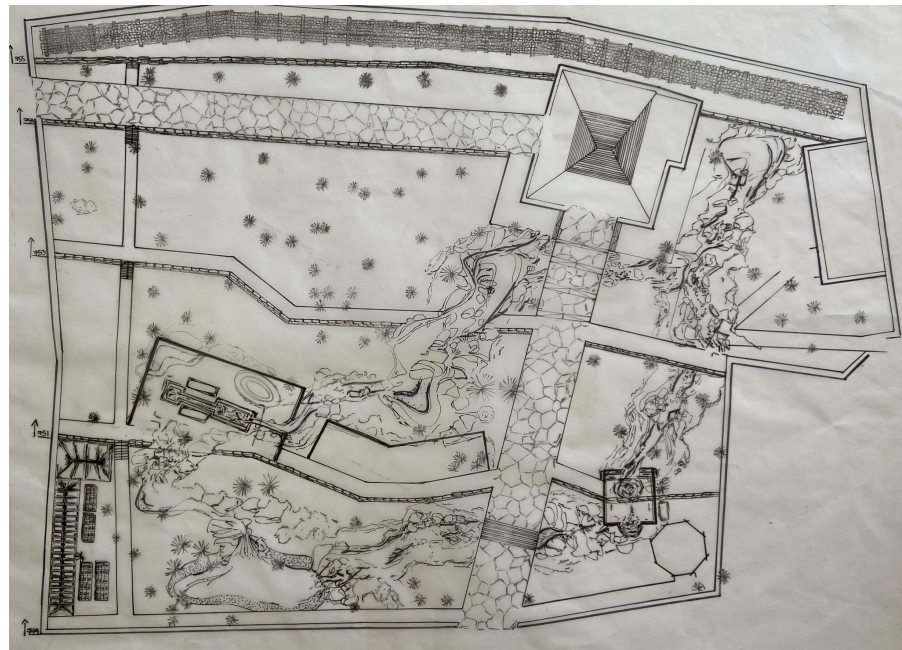
סכמה היסטורית כבסיס
לתכנון



תיעוד שלוש בורות המים (מימין למשאל, בהתאם לסכמה
היסטורית) בור מים חבוי מתחת למכולה, בור מים בתוך
המוזיאון חבוי מתחת לשטיח בור מים מרכזי חשוף ע"י
מתנדבי הגן



שם הסטודנט: ית: שרון לוי
שם העבודה: טבע פרא-אדם



תכנון גן למוזיאון אשר מציג את הטבע הפראי מול טבע האדם.
התכנון שואף להבליט את בורות המים דרך נחל המדמה נחל
טבעי ושומר על הגינה הקהילתית ומרחיב אותה לחלקים
שונים בגן.



שם הסטודנט.ית: אביגיל רובין שם העבודה: הגן כמרכז לפיתוח והעצמת גוף ונפש

הפרויקט שלי הוא לפי החזון בפרוגרמה - הגן כמרכז לפיתוח והעצמת גוף ונפש.

העקרונות שלי לתכנון היו שהגן יהיה נגיש לכולם, ושההתמצאות בו תהיה קלה, נוחה וברורה.

בתכנוני, הגדלתי את כמות הבריכות הנוי בגן לטובת הפרדה בין מפלס עליון בו השימוש האנושי אינטנסיבי, לבין מפלס תחתון בו השימוש האנושי הוא ייעודי, ובנוסף לטובת יצירת אווירה מרגיעה שתורמת לפעילויות השונות בגן -

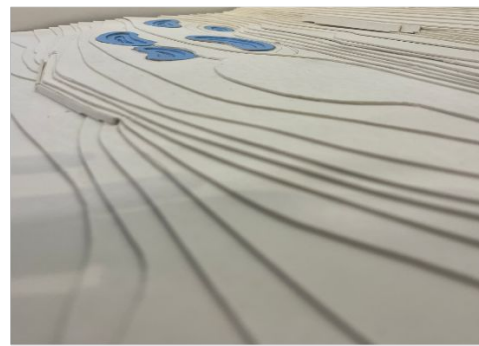
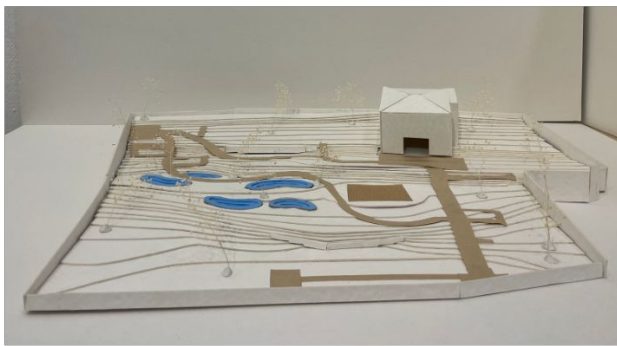
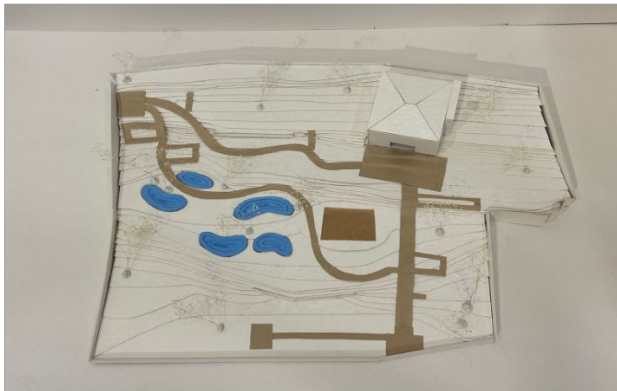
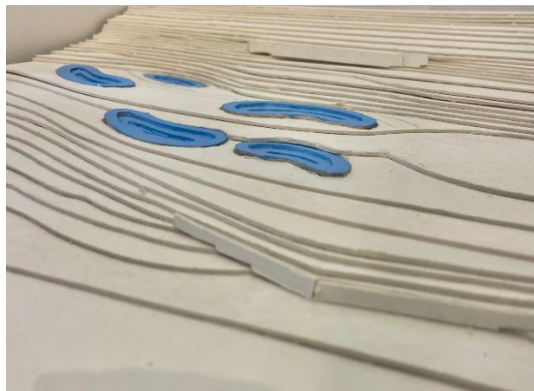
מרחב תפילה ומדיטציה, סדנאות, פעילות גופנית, פינת קפה ופינות ישיבה קבוצתיות ויחידיות. ייעוד הבניין הוא מקום להעשרה וטיפול - ספרייה, הרצאות, קולנוע וחדרי טיפול אישיים.

לפי התכנון, הצמחייה בגן היא הקיימת כיום, עם תוספת של צמחייה צבעונית (כדוגמת שזיף דובדבני, כליל החורש) וצמחייה מרובה באזור התפילה לטובת יצירת מרחב אינטימי ומבודד.





שם הסטודנט: ית: אביגיל רובין
שם העבודה: הגן כמרכז לפיתוח והעצמת גוף ונפש





מודל 1:200

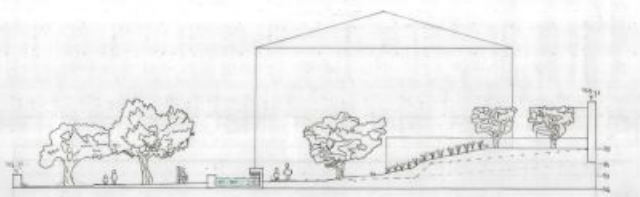


תוכנית 1:200

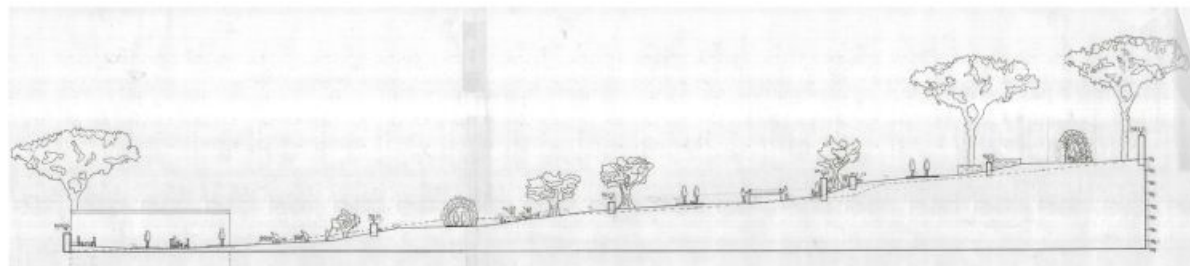


שם הסטודנט: ית: ליאור קפלוטו
שם העבודה: גן חושים

חתך 1-1 1:100



חתך 2-2 1:100



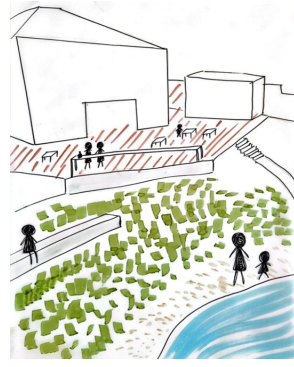
שם הסטודנט: עמית מאי שם העבודה: אתנחתא בגן

הפרויקט שלי מדבר על יצירת מרחב שיוצר אתנחתא בעיר.

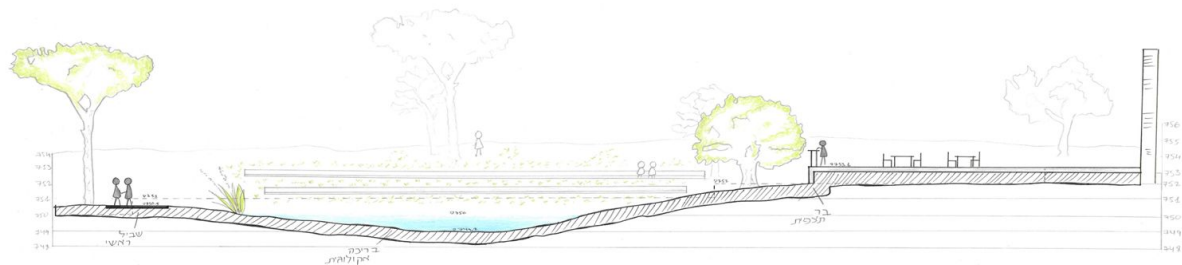
מטרות התכנון היו ליצור מרחב שהוא נעים לשהייה, מושך מבקרים ומתאים לטווח גילאים רחב.

כדי להצליח לייצר מרחב שעונה על המטרות שלי הורדתי את הטרסות והקירות בגן כך שנוצר שיפוע לאורך הגן אשר הופך אותו למקשה אחת, ייצרתי איזור מרכזי שבו נמצאת בריכה אקולוגית רחבה ומעליה טרסות ישיבה המשקיפות עליה, והוספתי שבילים נוחים להליכה.

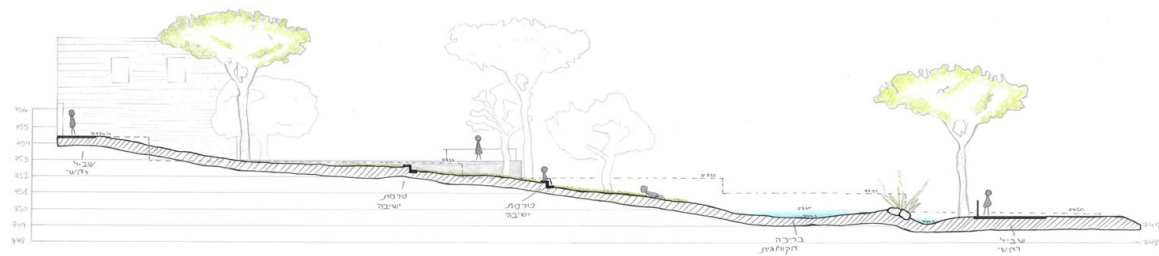
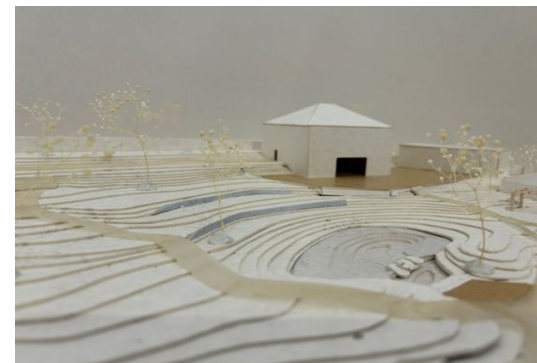
בנוסף, מסביב למוזיאון הוספתי רחבה ובה מפוזרים שולחנות ישיבה השייכים לבית קפה ולבר שנמצאים בה. בקצה הרחבה יש שולחן בר המשקיף על איזור הבריכה. בקצוות הגן והאיזורים שעוטפים את האיזור המרכזי פזורים פינות ישיבה וספסלים על מנת לאפשר גם אינטימיות בגן.



שם הסטודנטית: עמית מאי
שם העבודה: אתנחתא בגן



חיתך א-א



חיתך ב-ב





שם הסטודנט.ית: שני שפירא שם העבודה: גן למוזיאון וגן לקהילה

מטרות הפרוייקט:

- ליצור שני מרחבים שונים המאפשרים שימושים שונים ומתחברים על ידי מרחב אחד משותף.
- ליצור גן מוזיאלי המאפשר לתוכן המוזיאון לצאת החוצה, אל מעבר לקירותיו ולהזמין משתמשים שונים לחוויה אינטרקטיבית יותר.
- לחזק את הגינה הקהילתית הקיימת על ידי אירגון מדש של המרחב באופן הממקסם את שימושיה ומעניק עומק נוסף לחיי הקהילה המתקיימים בגן..
- ליצור נתק מחודש (שביל צף) אך יחד איתו גם חיבור מחודש, על ידי הקמת מרכז למידה המחבר את שני הגנים ומאגד את שפע הידע הקיים בשני המרחבים השונים, הן של המוזיאון והן של הגינה הקהילתית.
- מרכז הלמידה יהווה גשר לשני העולמות ויצור חיבורים חדשים על ידי הקניית יסודות מדעיים

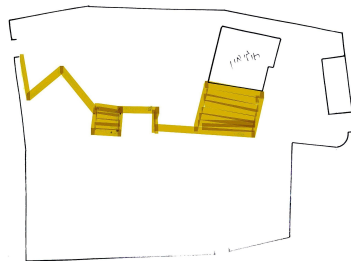
זיהוי מוקדי עניין
בשטח כלל הגן



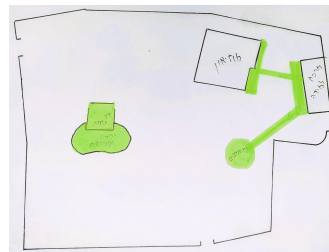
זיהוי נתק תחושתי



ניתוק מוצע

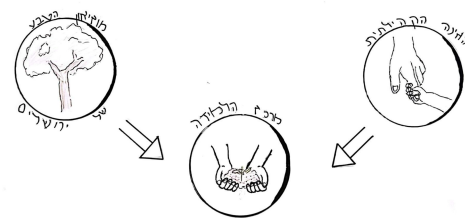


חיבור מוצע



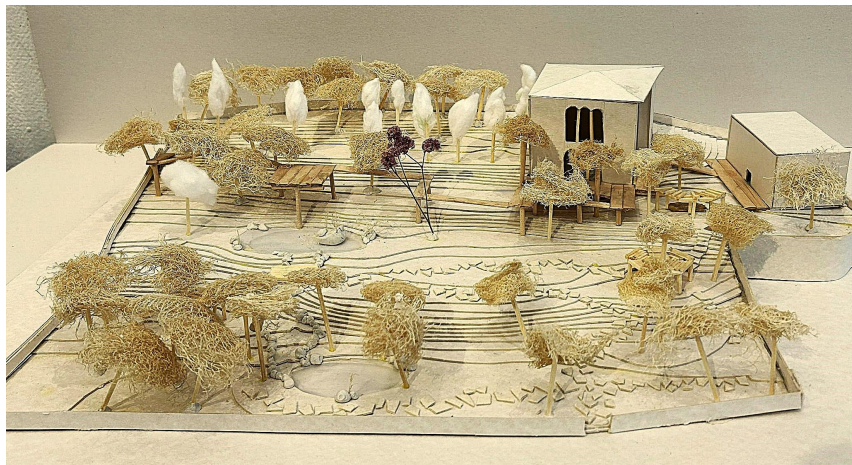
החזון

שני גנים נפרדים לשני מרחבים שונים. "ביער של מאות אלפי עצים, אין שני עלים זהים. ואין מסעות שעוברים באותו המסלול וזהים הם" - פאולו קאולו



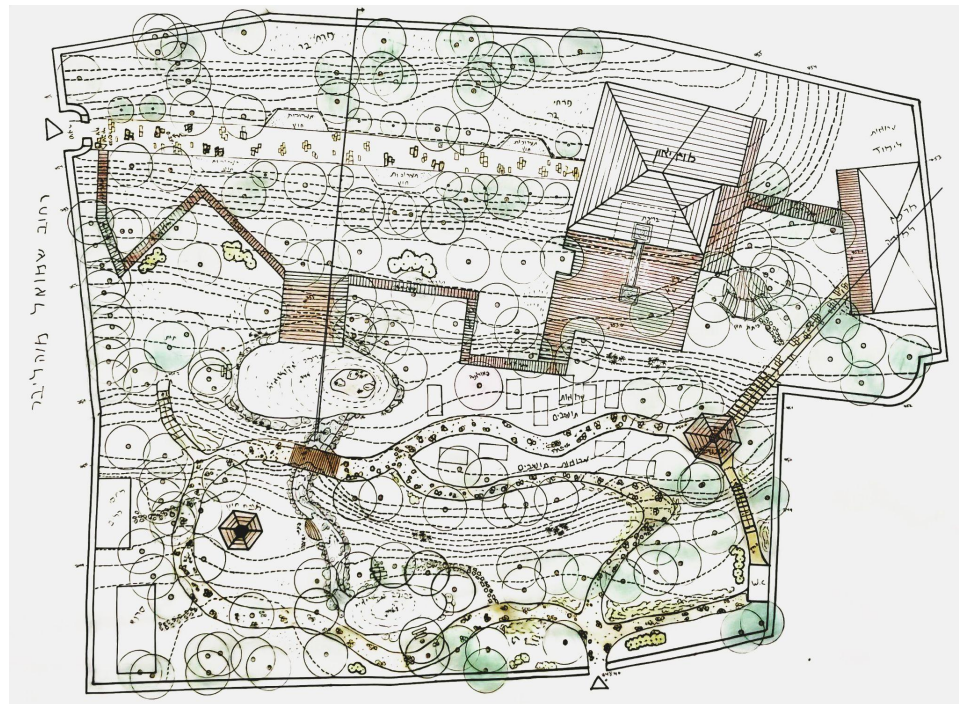


מודל הגן 1:200



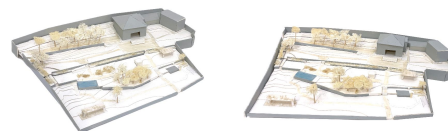
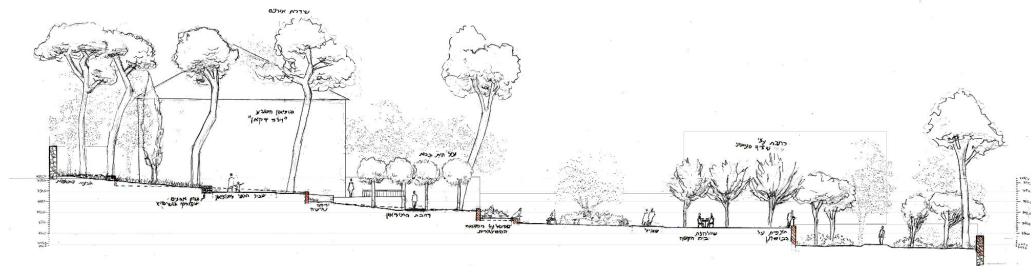
שם הסטודנט: שני שפירא
שם העבודה: גן למוזיאון וגן לקהילה

תוכנית הגן 1:200





שם הסטודנט: ית: נעה שיפטר שם העבודה: הבוסתן ההיסטורי במתחם המוזיאון





שם הסטודנטית: שיר שלגי שם העבודה: מרחב אחד, שלוש קבוצות



מטרות התכנון:

1. חלוקת אזורים ברורה בין כלל המשתמשים בגן ומשיכה של נוספים
2. שביל היקפי המחבר בין שלושת האזורים השונים
3. שימור הגינה הקהילתית
4. חיבור המוזיאון לגן



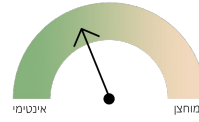
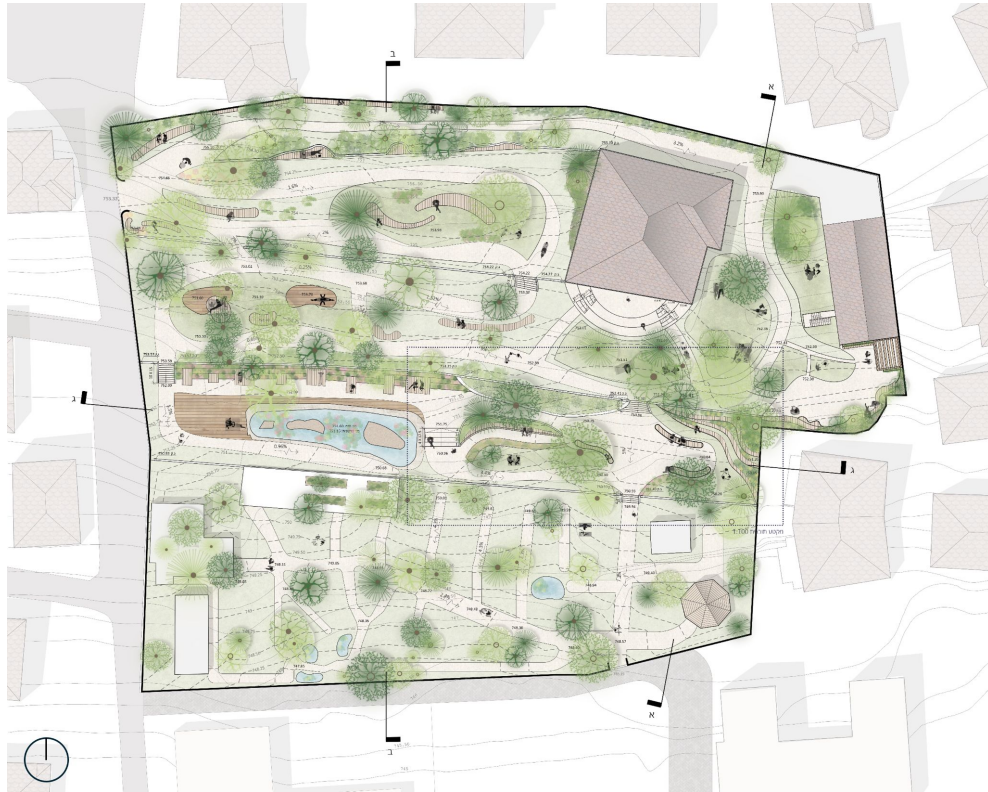
שם הסטודנטית: ענבר אוחנה
שם העבודה: מוזיאון הטבע - מוזיאון בטבע



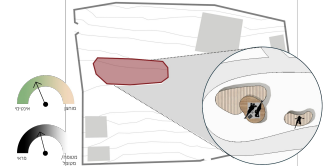
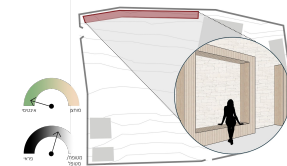
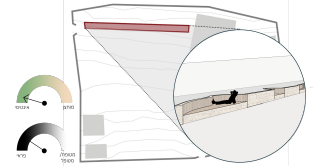
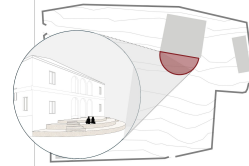
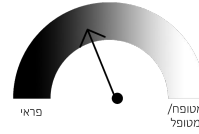


שם הסטודנטית: דניאל שכטר

שם העבודה: לשבת בגן



יצירת מקומות לישיבה בגן במרחב התכנון

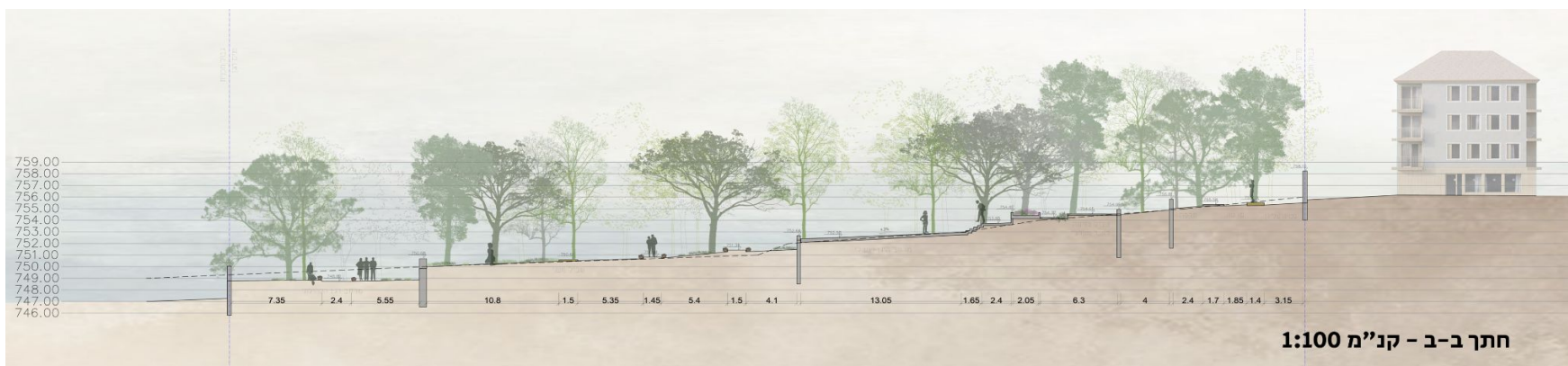




שם הסטודנטית: דניאל שכטר שם העבודה: לשבת בגן

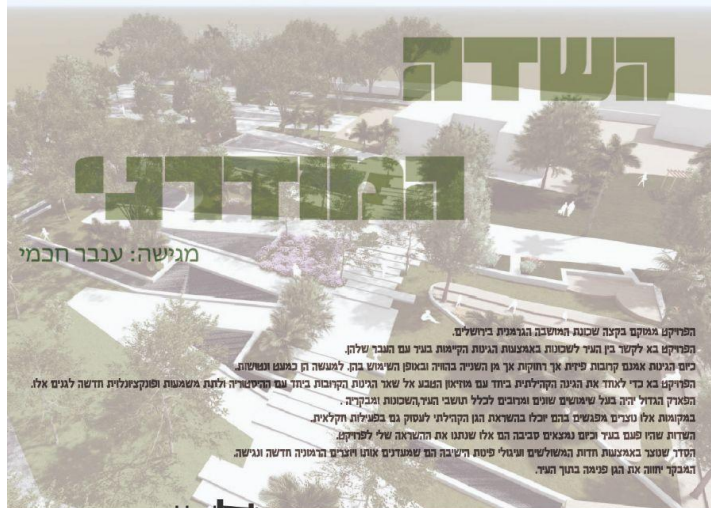




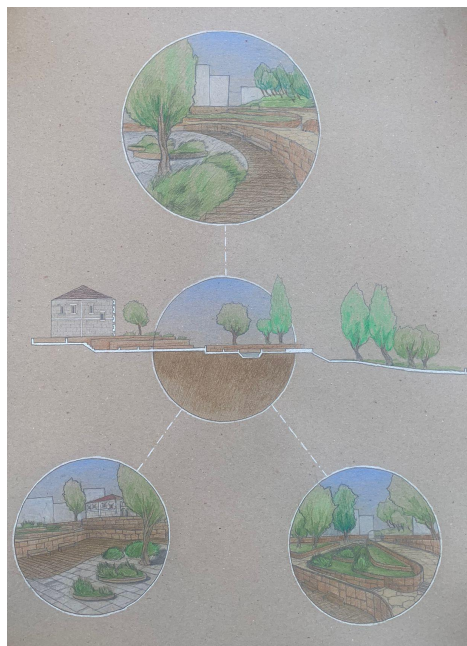




תוכנית טיבה - קנ"מ 1:100









שם הסטודנטית: מישל איגורוב שם העבודה: גן הטבע



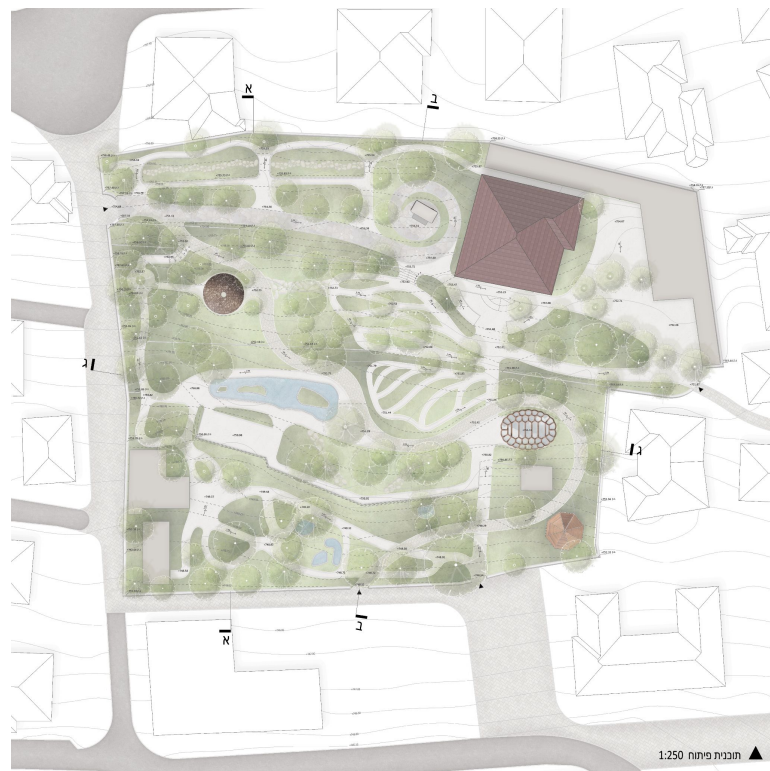
סקיצה 1:1000



סקיצה 2:1000



סקיצה 3:1000

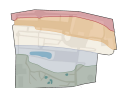
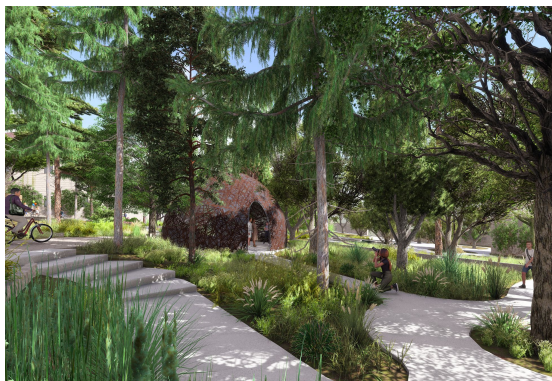


▲ תוכנית פיתוח 1:250

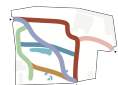


שם הסטודנטית: מישל איגורוב

שם העבודה: גן הטבע



טראסות



תכנון בגישת



אזורי שהייה



תנועה ראשית ומשנית



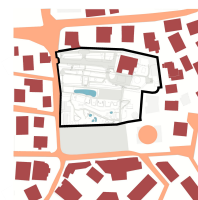
טקסטורות



צמחייה



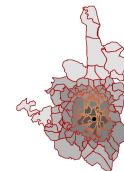
רצף עירוני



מספות הגן



תכנון צורני



לב העיר



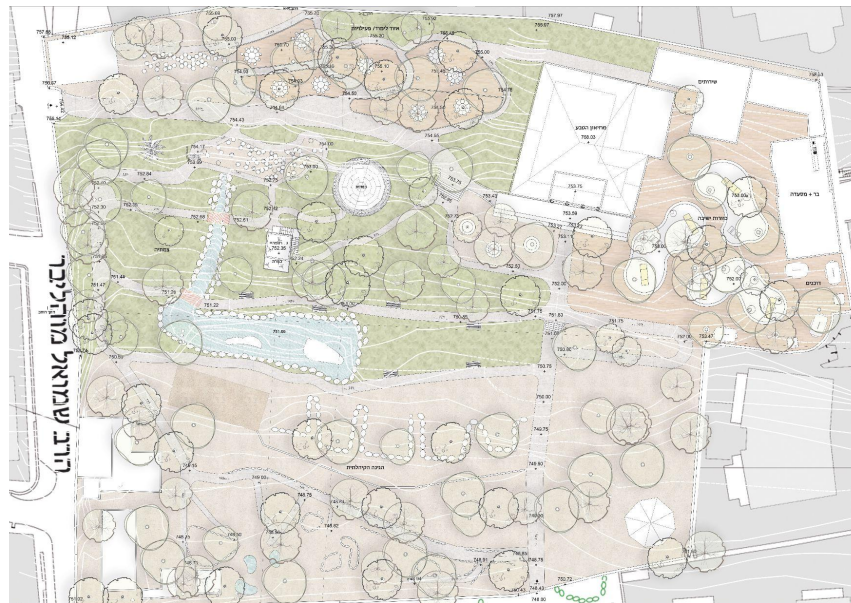
מרכז 3 השכונות

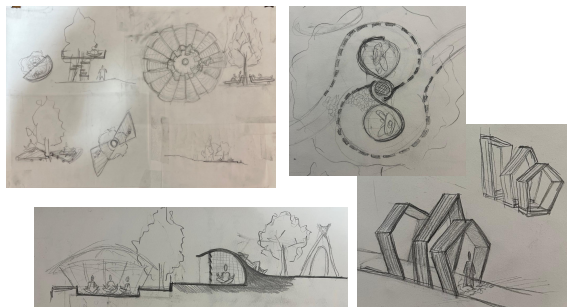


המושבה הרומנית

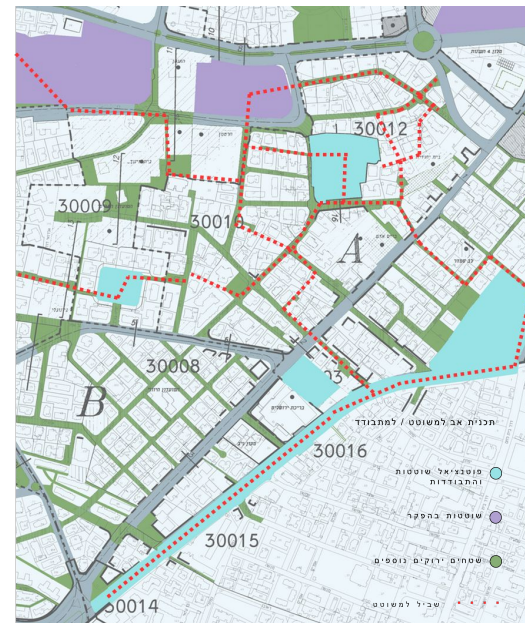


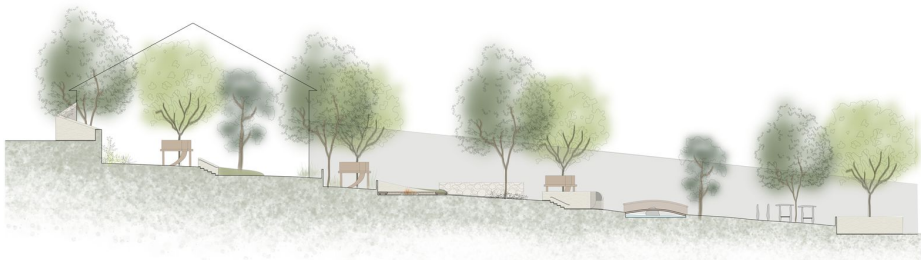
חיבור הפייל התיירותי - קריית התיאטרון





שם הסטודנטית: עומר אסרף
שם העבודה: גן למתבודד





שם הסטודנטית: עומר אסרף
 שם העבודה: גן למתבודד



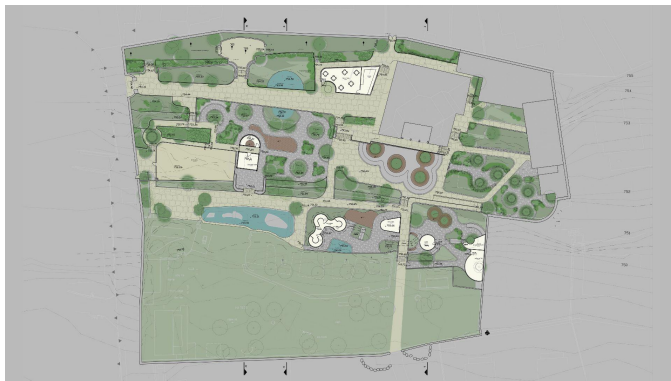
חתך א'-א'

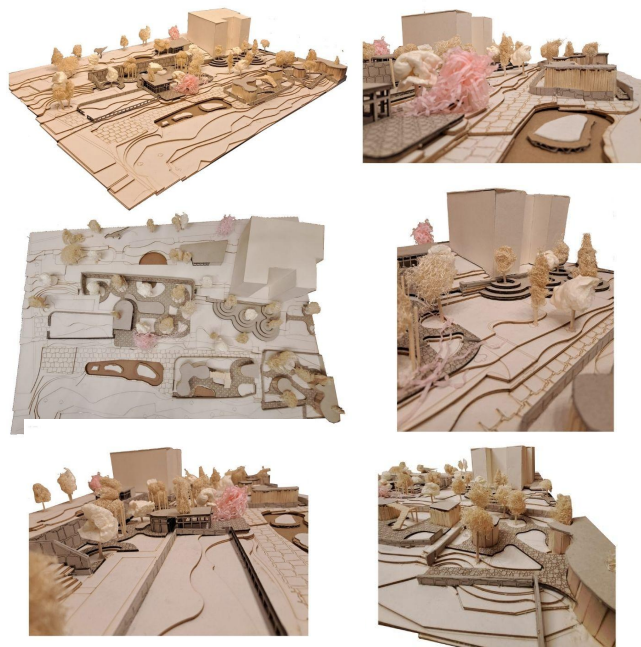


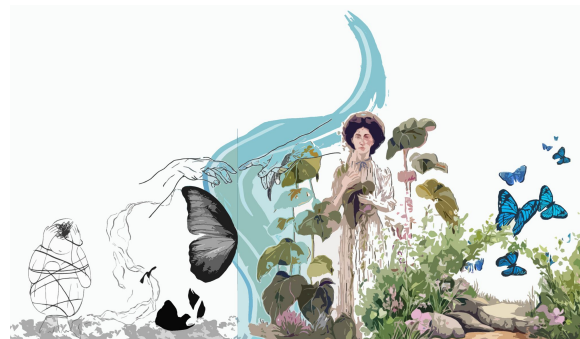
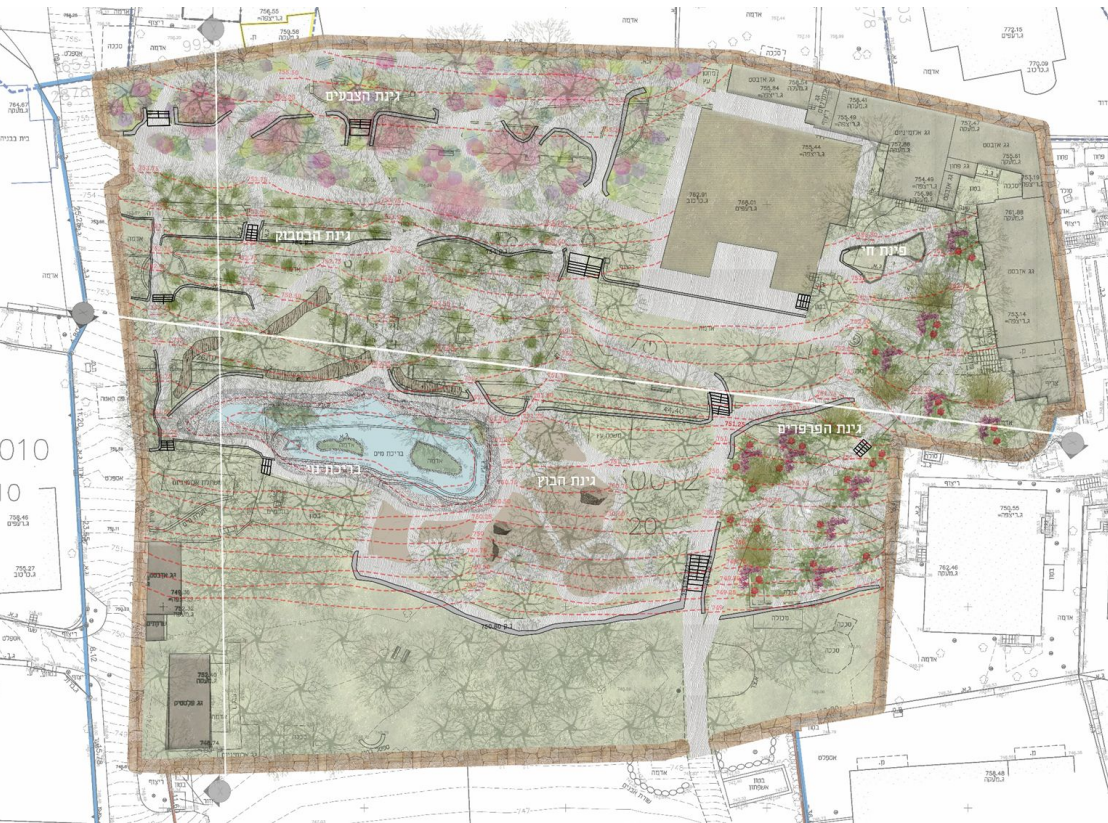
חתך ב'-ב'



חתך ג'-ג'







שם הסטודנט: עדן רושרוש
שם העבודה: גן מרפא

